

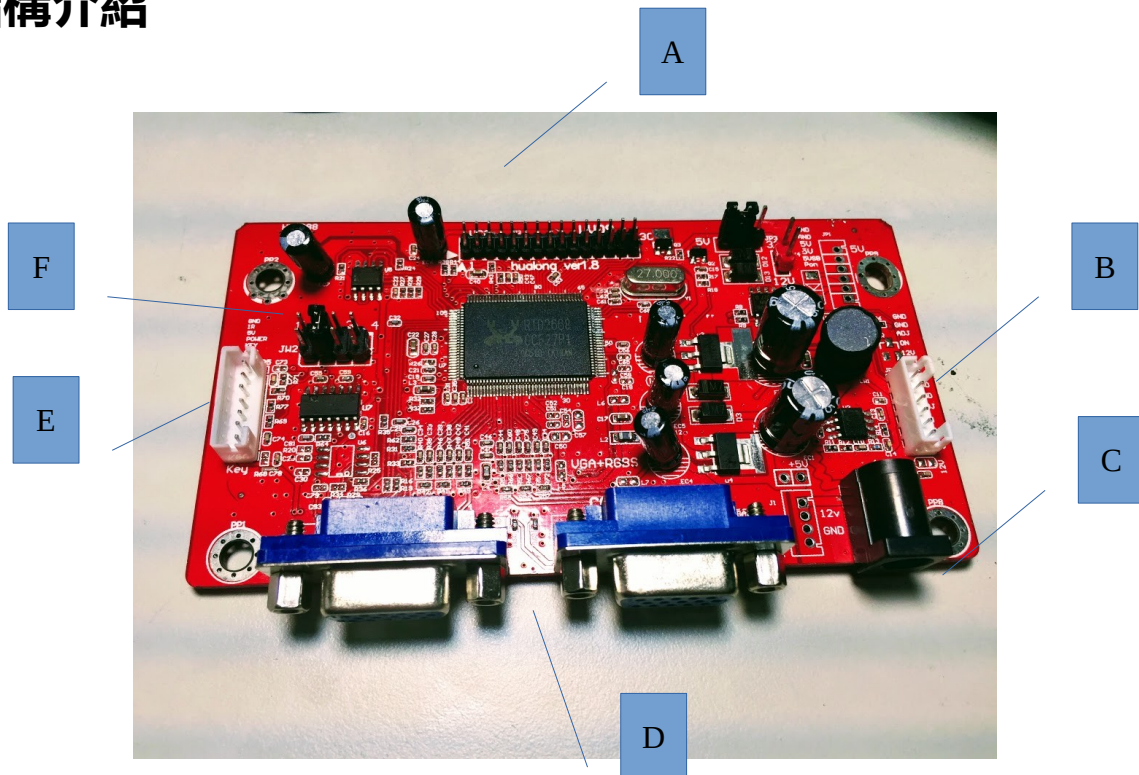
# 雙 VGA 紅板規格書 / 使用說明書

## 支援 CGA/EGA/VGA 液晶驅動板

### 1. 簡述

雙 VGA 紅板是擁有兩路 VGA 通道的液晶驅動板，可支援電玩常用的低解訊號(CGA/EGA)及一般的 VGA 訊號，並可針對畫面的水平跟垂直的位置、寬度做調整。除此之外，板子內建有常用的液晶屏參數可供客戶透過外部跳針做選擇。

### 2. 結構介紹



圖示	說明	圖示	說明
A	LVDS 腳位	D	VGA 0 / VGA 1

三明電子有限公司

B	Inverter	E	0
C	DC 12V 輸入	F	0

### 3. 腳位說明

- LVDS 腳位

No.	說明	No.	說明
1	VCC	16	RXOC+
2	VCC	17	RXO3-
3	VCC	18	RXO3+
4	GND	19	RXE0-
5	GND	20	RXE0+
6	GND	21	RXE1-
7	RXO0-	22	RXE1+
8	RXO0+	23	RXE2-
9	RXO1-	24	RXE2+
10	RXO1+	25	GND
11	RXO2-	26	GND
12	RXO2+	27	RXEC-
13	GND	28	RXEC+
14	GND	29	RXE3-
15	RXOC-	30	RXE3+

- Inverter 腳位

No.	說明
1	12V
2	12V
3	ON/OFF
4	ADJ

三明電子有限公司

5	GND
6	GND

• 按鍵板腳位

No.	說明	No.	說明
1	LED	5	5V
2	GND	6	IR
3	KEY	7	GND
4	POWER		

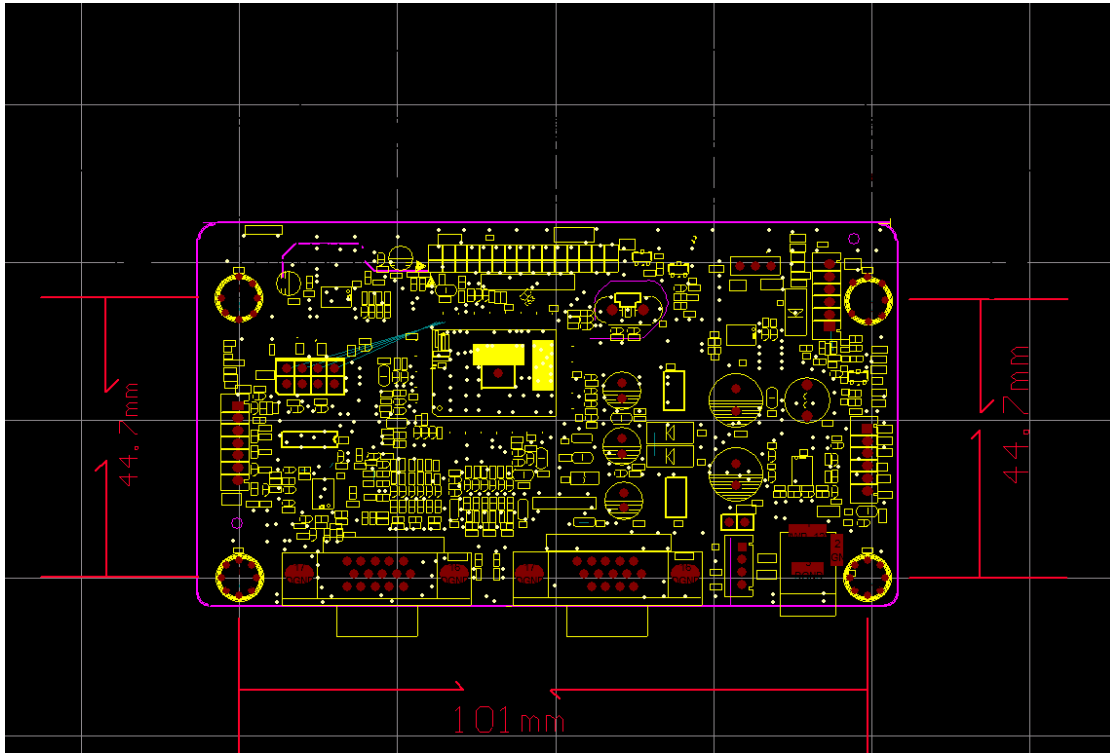
• 選屏腳位

Resolution	跳線位置				備註
	1	2	3	4	
1024x768_S6_M1	○	○	○	○	
1024x768_S8L_M1	●	○	○	○	
1280x1024_D8	○	●	○	○	
1440x900_D8	●	●	○	○	
1680x1050_D8	○	○	●	○	
1366x768_S6	●	●	●	○	
1366x768_S6_M1_XIA	○	●	●	○	SHARP 5V 面板
1366x768_S8	●	○	●	○	
1366x768_S8_M2	○	○	○	●	HITACHI
1366x768_D8_M1	●	○	○	●	SAMSUNG 32/AUO 26
1920x1080_D6_M1	○	●	○	●	
1920x1080_D8	●	●	○	●	
1920x1080_D10	○	○	●	●	LG 32/42

- 代表跳線短路 / ○ 代表跳線開路 / S 代表單通道 / D 代表雙通道

## 4. 尺寸

110mm x 60mm x 16mm



## 5. 使用說明

- 選屏跳針變更後，解析度沒有改變？
  - 選屏完後需要重啟電源，建議在電源關閉的情況下操作選屏跳針。
- 畫面出現無訊號？
  - 先檢查訊號線連接，檢查通道是否在預設的 VGA 0，之後再考慮遊戲板或驅動板壞損。
- 顏色偏色或模糊
  - 按選單鍵進入顏色設定，在選單內選擇手動調色，或是選擇自動調色。
- 圖像大小沒有滿框
  - 先調整水平大小及位置，再來調整垂直的大小及位置。