

產品規格書



1. 產品描述

此款 SME-ADB-GM01 為液晶面板之驅動板(A/D Board)，可支援輸入訊號CGA、EGA、DOS~WUXGA。同步自動偵測的功能可接受水平頻率 15~80 KHz、垂直頻率 50~75 Hz 的訊號。可支援一般大型電玩、CASINO訊號，不需要另接CGA/EGA to VGA轉換卡即可顯像。可客製化開機LOGO，於螢幕開機時顯示客戶的LOGO。內建操作說明書，使用者無需再翻找說明手冊。

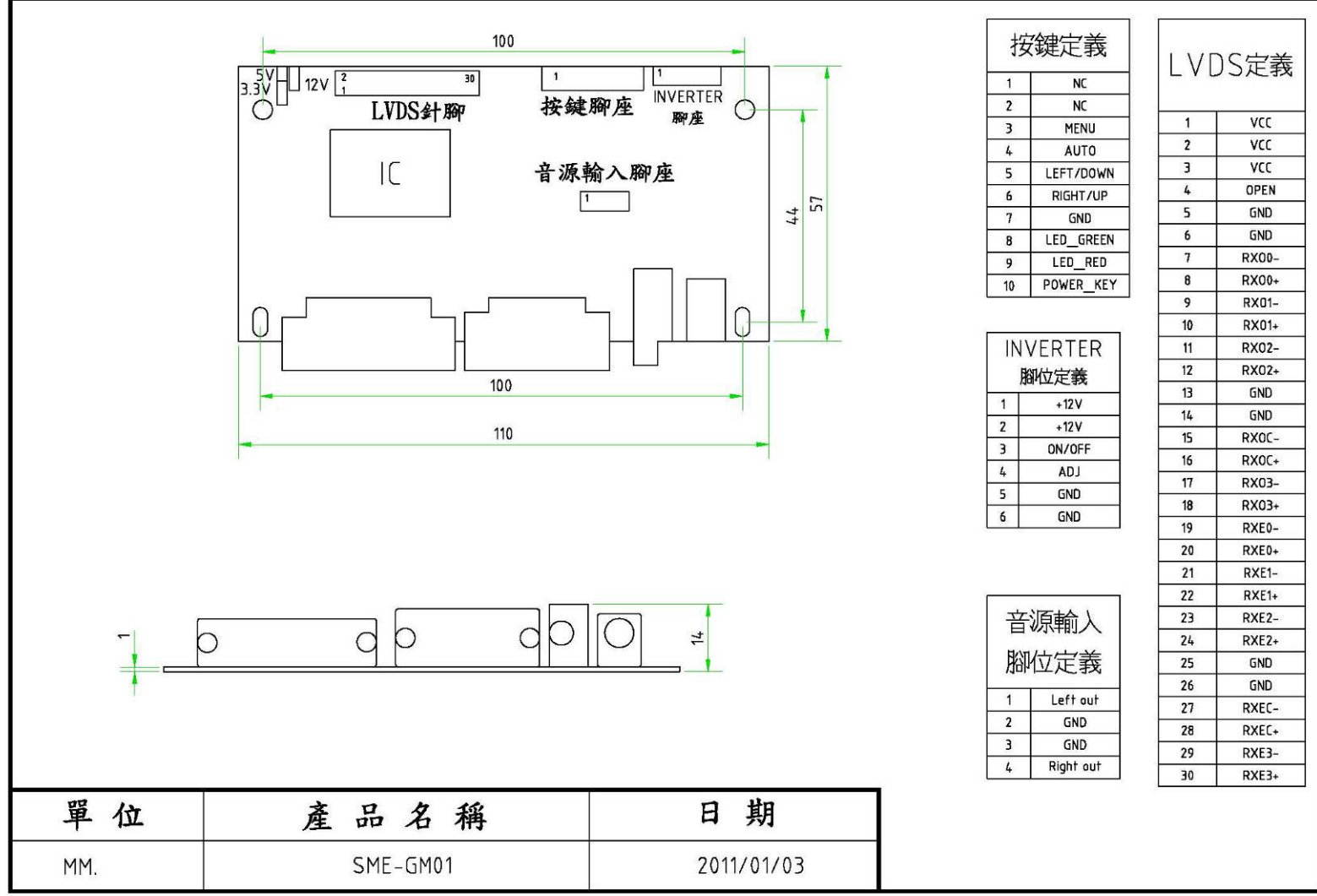
2. 產品特色

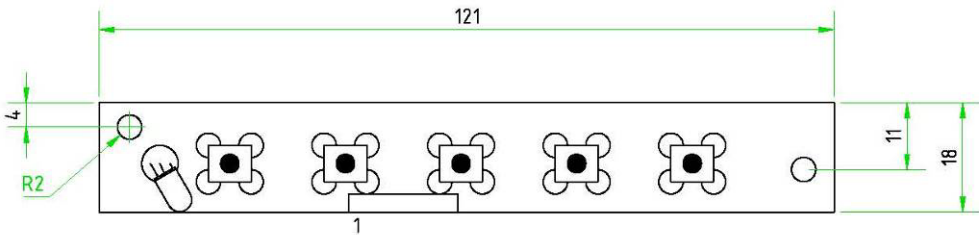
輸入介面	D-SUB、DVI(選配)
支援訊號	CGA、EGA、DOS、VGA、SXGA、XGA、WXGA+、SXGA、WSXGA+、UXGA、WUXGA
色彩	RGB x 8bit
水平同步範圍	10 ~ 80 KHz
垂直同步範圍	50 ~ 75 Hz
音源功率	2 X 3W (4 Ω)(音效輸出為選配)
按鍵功能	POWER、左(上)、右(下)、MENU、AUTO
OSD 功能	亮度、對比調整 畫面 - H/V 位移與寬度調整、 OSD 選單 - H/V 位移、透明度、延遲、旋轉(90°/180°/270°/鏡像) 語言 -- English、Francis、Deutsch、日文、簡體中文、繁體中文 色溫 -- 9300K/7500K/6500K/自動白平衡/自訂
輸入電壓	DC 12V
電源模式	正常、省電模式
外觀呎吋	110 x 57 x 16(max) (L*W*H)(mm.)
開機 LOGO	     

產品規格書

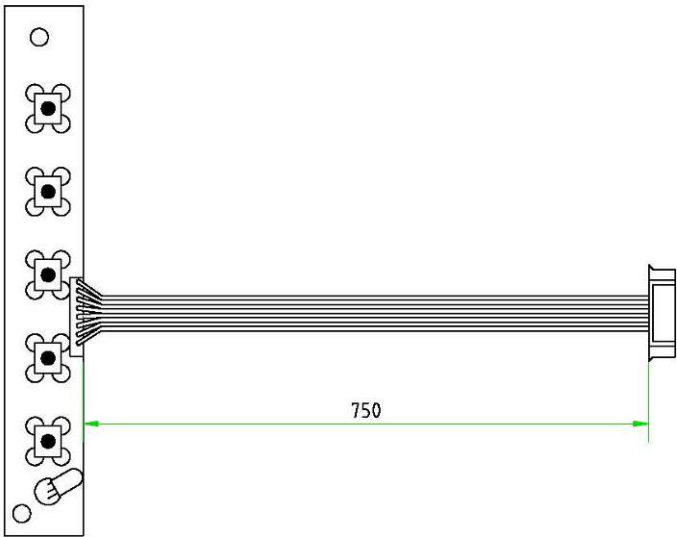
電玩訊號			
			
			

3. 圖面





請參考腳位表



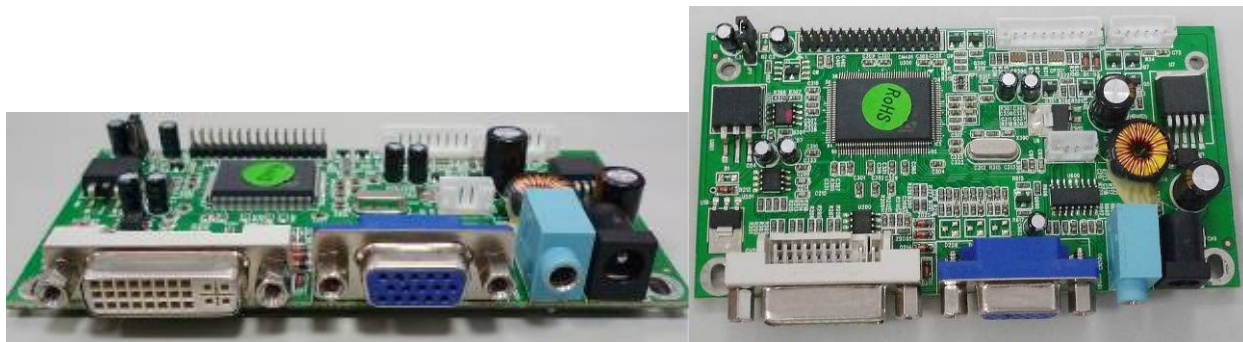
腳位表

1	POWER
2	RED
3	GREEN
4	GND
5	+
6	-
7	MENU
8	AUTO

單位	產品名稱	日期
MM.	5 KEYS KEYPAD	2011/01/03

產品規格書

4. 實體照



5. 腳位定義

LVDS 腳位定義			
1	VCC	16	RXOC+
2	VCC	17	RXO3-
3	VCC	18	RXO3+
4	OPEN	19	RXE0-
5	GND	20	RXE0+
6	GND	21	RXE1-
7	RXO0-	22	RXE1+
8	RXO0+	23	RXE2-
9	RXO1-	24	RXE2+
10	RXO1+	25	GND
11	RXO2-	26	GND
12	RXO2+	27	RXEC-
13	GND	28	RXEC+
14	GND	29	RXE3-
15	RXOC-	30	RXE3+

產品規格書

按鍵定義	
1	NC
2	NC
3	MENU
4	AUTO
5	LEFT/DOWN
6	RIGHT/UP
7	GND
8	LED_GREEN
9	LED_RED
10	POWER_KEY

Inverter 腳座定義	
1	12V
2	12V
3	On/Off
4	ADJ
5	GND
6	GND